



FALAH

Family farming, lifestyle & health

**AGRICULTURE FAMILIALE, ALIMENTATION ET SANTÉ
DANS LES ÎLES DU PACIFIQUE**

1 Le projet FALAH

FALAH est un projet pluridisciplinaire du programme européen H2020⁽¹⁾. Il s'intéresse à l'agriculture familiale, l'alimentation, le mode de vie et la santé des populations des îles du Pacifique Sud : Nouvelle-Calédonie, Fidji, Salomon et Vanuatu. Il mobilise 95 chercheurs et doctorants appartenant à 14 équipes d'Europe, du Pacifique insulaire et d'Australie sur une durée de 48 mois.

CONTEXTE ET ENJEUX

L'agriculture familiale est une pratique ancrée dans la culture des populations océaniques. Elle a pendant longtemps fourni l'essentiel de l'alimentation des populations à la hauteur de leurs besoins nutritionnel et sanitaire tout en préservant l'environnement.

Aujourd'hui, l'agriculture familiale et l'alimentation sont menacées par le développement des villes, la transformation des moyens de production et de déplacement qui modifient profondément le mode de vie et compromettent la bonne santé des populations. Ces transformations et les changements climatiques planétaires placent les îles du Pacifique Sud en situation de fortes vulnérabilités.

Pourtant, l'agriculture, l'alimentation et leurs conséquences sanitaires sont peu étudiées à l'échelle du Pacifique insulaire.



OBJECTIFS

Le projet **FALAH** a pour objectifs de :

Promouvoir une agriculture familiale durable pour :

- une alimentation saine et équilibrée à base de produits locaux,
- un mode de vie simple et peu sédentaire,
- le partage et l'échange de connaissances traditionnelles et scientifiques.

Assurer l'approvisionnement des populations urbaines et rurales pour accompagner :

- la transition vers des systèmes alimentaires durables,
- la sécurité alimentaire,
- une vie active,
- la santé des populations et de l'environnement.



(1) Horizon 2020 - RISE Research Innovation Staff Exchange de la Commission européenne.

2 Organisation et mise en œuvre

Le projet **FALAH** met en relation des équipes interdisciplinaires organisées en réseaux interconnectés. Il rassemble des scientifiques et acteurs professionnels pour partager les connaissances, les méthodes innovantes et les résultats des recherches afin d'accompagner la durabilité des sociétés du Pacifique insulaire.

UNE MISE EN RÉSEAU DE RÉSEAUX...

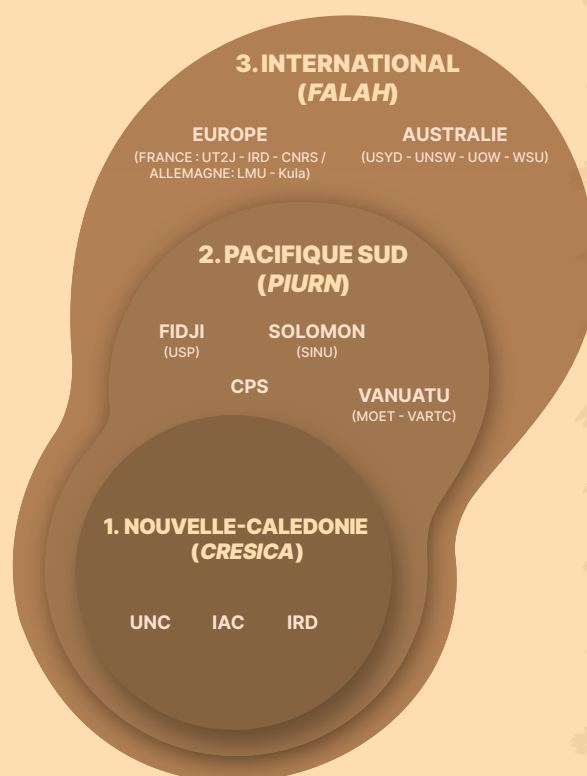
FALAH assure la mise en réseau de réseaux alliant proximités scientifiques et complémentarités disciplinaires du local au régional jusqu'à l'international. Ces réseaux s'alimentent mutuellement par des mobilités et échanges qui rythment l'agenda scientifique du projet.

Le **CRESICA**⁽¹⁾ mobilise près d'une quarantaine de participants de l'Université de la Nouvelle-Calédonie (UNC), de l'Institut Agronomique néo-Calédonien (IAC) et de l'Institut de Recherche pour le Développement (IRD).

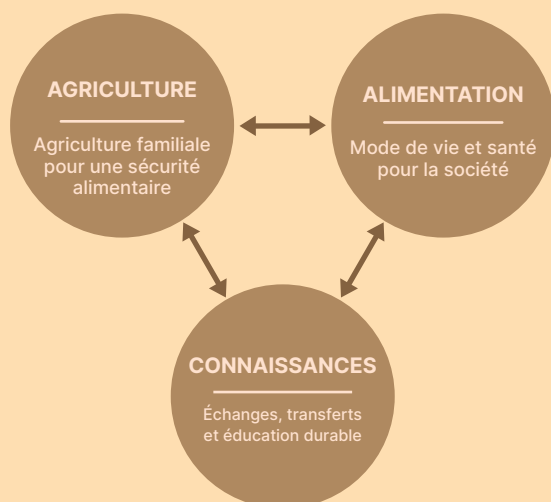
Le **PIURN**⁽²⁾ dans le Pacifique insulaire est impliqué par la participation d'une trentaine de chercheurs et doctorants relevant de cinq institutions : The University of the South Pacific (USP-Fidji), Solomon Islands National University (SINU), Ministry of Education and Training du Vanuatu (MOET) et Vanuatu Agricultural Research and Technical Centre (VARTC).

Le projet **FALAH** au niveau international compte :

- 5 partenaires européens :
France : l'Université Toulouse Jean-Jaurès (UT2J), le Centre national de la recherche scientifique (CNRS)
Allemagne : Ludwig-Maximilians-Universität München (LMU) et l'association Kula ;
- 4 partenaires australiens : The University of Sydney (USYD), University of New South Wales (UNSW), Western Sydney University (WSU) et University of Wollongong (UOW)
- 1 organisation intergouvernementale : la Communauté du Pacifique (CPS).



... POUR UNE APPROCHE MULTI-THÉMATIQUE



L'approche méthodologique de mise en réseau des équipes est basée sur l'articulation permanente entre les disciplines. Tous les partenaires du projet s'investissent sur des objets communs de recherche autour de deux entrées complémentaires (agriculture et alimentation).

Les rencontres entre chercheurs et acteurs locaux permettent d'enrichir des expérimentations porteuses d'innovations méthodologiques à visées comparatives sur les terrains de recherche.

Les nouvelles connaissances sont partagées, enseignées et diffusées pour accompagner les systèmes de production et les modes de consommation durables adaptés au contexte socioculturel océanien.

(1) CRESICA : Consortium pour la Recherche, l'Enseignement Supérieur et l'Innovation en Nouvelle-Calédonie

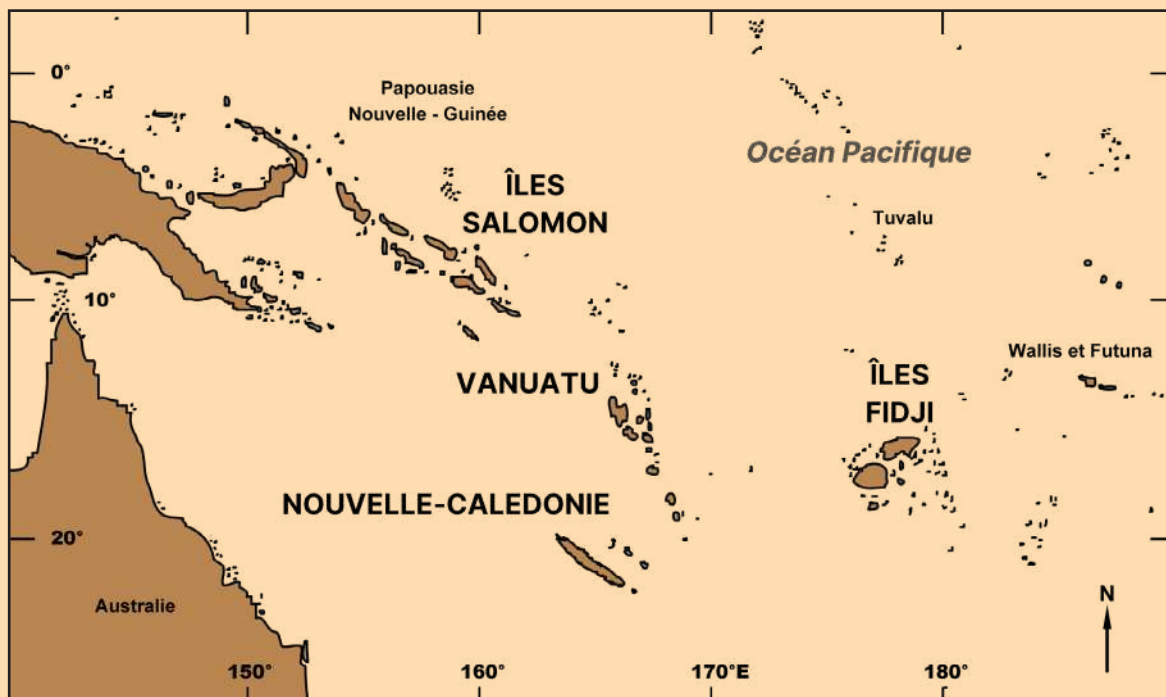
(2) PIURN : Pacific Islands Universities Research Network

3 Les terrains de recherche

QUATRE TERRITOIRES D'OCÉANIE...

Les travaux de **FALAH** se déploient sur des terrains de recherche répartis sur 4 territoires insulaires situés au sud-ouest du Pacifique Sud :

- La Nouvelle-Calédonie composée de la Grande Terre et des 4 îles de l'archipel des îles Loyauté
- Les Îles Fidji constituées de 300 îles dont les plus importantes sont Vitu Levu et Vanua Levu
- Le Vanuatu formé de 83 îles dont les plus importantes sont Efaté, Santo et Tanna
- Les îles Salomon formées d'un millier d'îles dont les principales sont Guadalcanal, Malaita, San Cristobal et Santa Isabel.



... AVEC LEURS SPÉCIFICITÉS

Sur les territoires de recherche, le projet **FALAH** déploie ses travaux sur des sites et terrains représentatifs des diversités sociales, économiques et porteurs d'enjeux multiples.

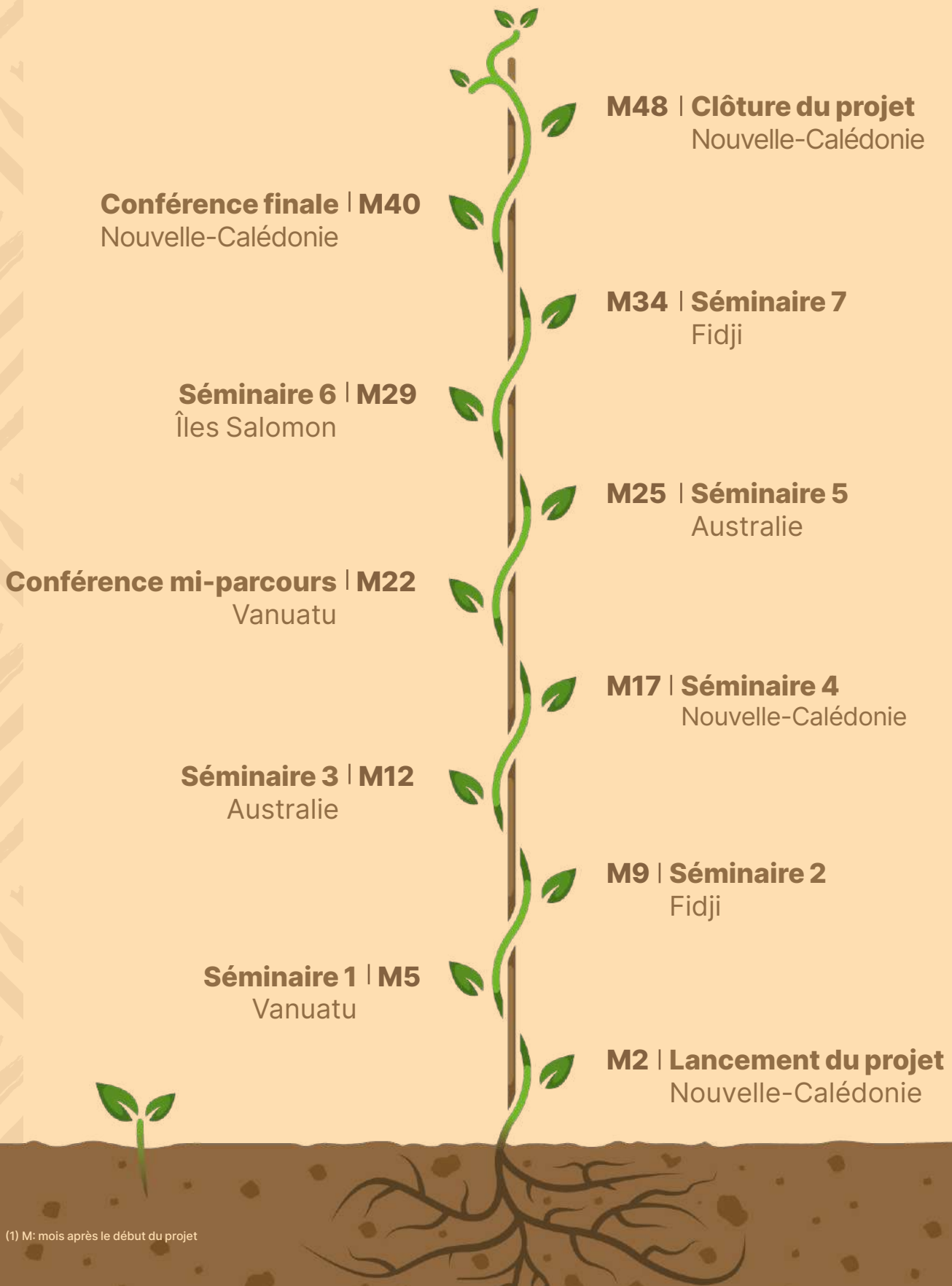
Les sites d'exploration comprennent les espaces ruraux, les zones urbaines et péri-urbaines.

Les travaux de recherche seront réalisés dans les établissements scolaires, les familles, les communautés et les espaces publics.



4 L'agenda scientifique

ÉVÈNEMENTS SCIENTIFIQUES MAJEURS⁽¹⁾



(1) M: mois après le début du projet

5 Les institutions partenaires

EUROPE ET TERRITOIRES ASSOCIÉS



ORGANISATION INTERNATIONALE



PACIFIQUE INSULAIRE



Ministry of Education & Training
Government of Vanuatu



AUSTRALIE



CONTACTS :

Jean-Marie Fotsing : Coordinateur scientifique
Olivier Galy : Co-coordonateur scientifique

Adresse : Université de la Nouvelle-Calédonie
145, Avenue James Cook,
BP R4 - 98851 Nouméa cedex

Tel : +687 290 290

Web : falah.unc.nc

Email : falah@unc.nc



FALAH

Agriculture familiale, mode de vie & santé